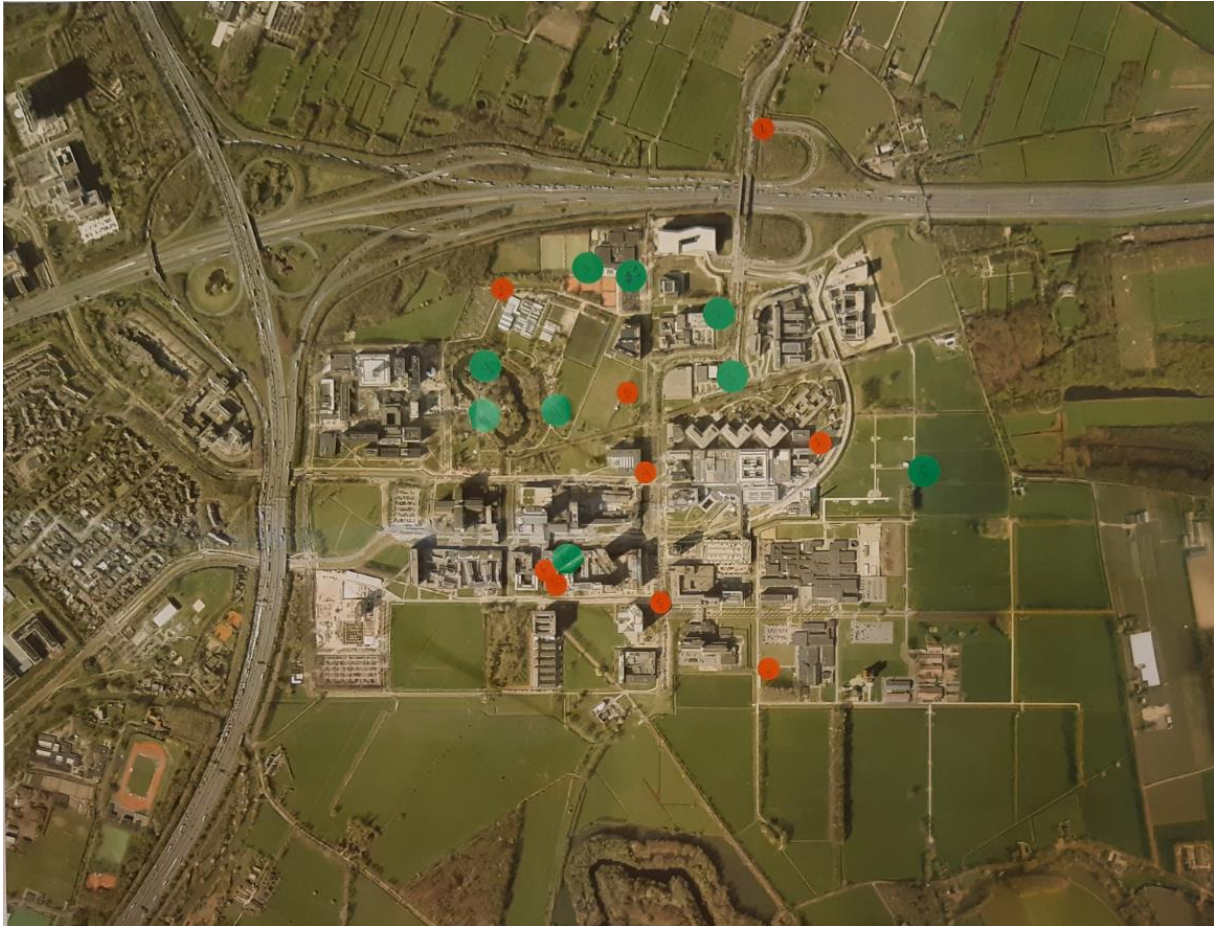


FOTO USP



ROOD:

1. Vaststaand verkeer. Slechte bereikbaarheid vanuit andere delen van de stad (Overvecht) buiten spits, met het OV. Noordcluster is slecht bereikbaar met OV (nu wel met de tram), zelfde geldt voor diergeneeskunde → Tram rijdt niet op alle tijden, niet in weekend.
2. 's avonds erg donker. Eng hoekje wordt het. Geldt ook aan de oost-kant; fietspad richting Zeist
3. Er moet gebouwd worden. Gebruik kavels binnen het USP nuttig
- 4/5. Hopeloze kruispunten. Er moet iets gebeuren in het kader van de verkeersveiligheid. Fietsers komen van teveel kanten. Dat maakt het gevaarlijk.
6. Centrum ontbreekt, is nu een zootje, moet aantrekkelijker worden gemaakt.
7. Donker, niet fijne plek. Radiotherapie en spoedeisende hulp.

8. Diergeneeskunde. Er moet echt iets gebeuren aan cluster diergeneeskunde. Veel ombouw. Doe dat in samenspraak met medewerkers.

GROEN:

1. Goede bereikbaarheid Olympos met de auto. Olympos überhaupt dat het er is
2. Goede kruisbestuiving Research & Development, doordat het geclusterd is
3. Ronald Mc. Donald huis moet absoluut blijven (hoeft niet per se op deze locatie). Kindcluster is belangrijk
4. Botanische Tuinen: natuur behoud en rustpuntje. Wordt veel gebruikt voor lunchrondjes. Heel uitgebreid, educaties
5. Er moet groen behouden worden. Ga niet tot de randen van het gebied volbouwen.
6. Bibliotheek is een heel prettig gebouw. Boeken vanuit andere locaties kunnen daar opgehaald worden. Ruime openingstijden.

THEMA: SLIMME MIX VAN FUNCTIES

De ambitie is: het USP als belangrijk landelijk kenniscentrum. Hoe kan dit worden bereikt?

1) Meer ruimte voor onderwijs, onderzoek en zorg	1,5x groen 0,25x rood	UMC goed voorbeeld van hoe onderzoek, onderwijs & uitvoering bij elkaar komen. Goed dat die combi er is (geldt ook voor UU & hele gebied)
2) Meer ruimte voor grote/commerciële 'Research&Development'	0,5x groen 0,25x rood	Groen: Er moet een evenwicht zijn tussen grote commerciële partijen & start-ups. Je hebt de grote partijen nodig om ontwikkelingen te betalen. Wordt ook veel samengewerkt. Ze hebben elkaar nodig. Wisselwerking levert veel op → wisselwerking kennis/financiën Rood: Ruimte is beperkt. Wil niet dat door grote commerciële partijen wordt ingenomen.
3) Het is goed zoals het is		
4) Meer ruimte voor innovatie en start-ups	0,5x groen 0,25x rood	Groen: Er moet een evenwicht zijn tussen grote commerciële partijen & start-ups. Je hebt de grote partijen nodig om ontwikkelingen te betalen. Wordt ook veel samengewerkt. Ze hebben elkaar nodig. Wisselwerking levert veel op → wisselwerking kennis/financiën Rood: Ruimte is beperkt. Wil niet dat door grote commerciële partijen wordt ingenomen.
5) Meer ruimte voor voorzieningen	0,5x groen 1,25x rood	Groen: Er moet een evenwicht zijn tussen grote commerciële partijen & start-ups. Je hebt de grote partijen nodig om ontwikkelingen te betalen. Wordt ook veel samengewerkt. Ze hebben elkaar nodig. Wisselwerking levert veel op → wisselwerking kennis/financiën Rood: Ruimte is beperkt. Wil niet dat door grote commerciële partijen wordt

		ingenomen. Rood: Binnen de gebouwen genoeg ruimte voor ontmoeting → dat gebeurt al.
6) iets anders, ...		

THEMA SLIMME MIX VAN FUNCTIES

De ambitie is: meer levendigheid in het USP. Hoe kan dit worden bereikt?

1) Meer woningen	0,5x groen	Zorg voor levendigheid boven werk/studeertijden
2) Meer sport	0,5x groen	Zorg voor levendigheid boven werk/studeertijden
3) Niet levendiger (niets veranderen)	1x groen 1x rood	Groen: geen pretpark; goed zoals het is. Het is een werkgebied Rood: Mag wel levendiger. Meer alternatieven omdat horeca UU gaat sluiten. Voorzieningen alleen in centrum nu → mag breder
4) Meer horeca	0,5x groen 1x rood	Groen: goede voorzieningen winkels en horeca in en buiten centrum. Rood: Studenten geen geld voor horeca; goedkope maaltijden loopt wel
5) Meer winkels	0,5x groen	Goede voorziening winkels en horeca in en buiten centrum
6) iets anders, ...		

THEMA: ZICHTBAAR DUURZAAM EN GASLOOS

De ambitie is: het USP wil energieneutraal worden. Voor de duurzame opwekking van energie zijn meerdere maatregelen tegelijk nodig. Welke 3 maatregelen hebben jouw voorkeur en waarom?

1) 2 à 3 grote windmolens	2x rood	Zet geen zoden aan de dijk voor dit gebied → alleen voor imago
2) Zonnepanelen in het veld		
3) Buiten het gebied oplossen	1x rood	Probleem verschuiven. USP heeft zelf kennis en mogelijkheden. Test het hier
4) Energie uit de bodem	3x groen	Als dat kan, goede oplossing → geen

(bijv. geothermie)		impact op ruimte
5) Wind- en zon op daken	3x groen	Als dat kan, goede oplossing → geen impact op ruimte No-brainer. Postzegeldaken is ook nog een mogelijkheid
6) Iets anders, ...	3x groen	CO2 afvang → tiny forest oplossingen

THEMA: GROEN & GEZOND LANDSCHAP

De ambitie is: landschap als kwaliteit in het USP en voor de stad. Hoe kan dit worden bereikt?

1) Recreatieve routes en parken	1x rood	Er zijn voldoende routes. Het is voornamelijk werkgebied
2) Erfgoed beter zichtbaar maken	1x rood	Dat zijn de randen van het USP. Niet een rol voor omgevingsvisie USP
3) Landschap behouden (niets veranderen)	1x groen	Er is al veel groen, behouden zou mooi zijn
4) Meer ruimte voor evenementen	1x groen	Rustig in de weekenden. Door evenementen kun je dan ook levendigheid vergroten, zonder blijvende impact. Bijvoorbeeld beschaving in Botanische Tuinen
5) Meer ruimte voor natuur/biodiversiteit		
6) Iets anders, ...	1x groen	Meer diversiteit aan werkgelegenheid, denk aan afstand tot arbeidsmarkt / beperking → bijv. zorgboerderij, winkels, bakkerij, etc.

THEMA AUTOLUW EN BEREIKBAAR

De ambitie is: een autoluw USP. Hoe kan dit worden bereikt?

1) Werkgeversaanpak / mobiliteitsmanagement		
2) Parkeren verplaatsen naar parkeergarages aan de rand (bijv.	2x rood	Als je aan de rand parkeert moet je verlopen om sommige functies op het USP te bereiken. P+R is altijd betalen, ook in het

P+R)		weekend, terwijl elders gratis is.
3) De auto moet overal blijven (niets veranderen)	3x groen	Tegen autoluw. Sommige mensen zijn afhankelijk van auto, omdat ze op een plek wonen die niet goed is aangesloten op het OV of omdat ze fysiek beperkt zijn
4) Geen doorgaande autoroutes		
5) Autovrij centrum uitbreiden		
6) Iets anders, ...		

THEMA: AUTOLUW EN BEREIKBAAR

De ambitie is: de groei van het USP is alleen mogelijk bij meer gebruik van het OV en de fiets. Hoe kan dit worden bereikt?

1) Fietsroutes op en naar het USP verbeteren	2x groen	Er moet iets veranderen voor de veiligheid. Teveel fietsers in de spits → dat maakt het onveilig
2) Beter en comfortabel OV	1x groen	Bereikbaarheid 'uithoeken' USP (bijv. shuttlebus systeem)
3) Er hoeft niets te veranderen	2x rood	Er moet echt iets veranderen (teveel fietsers in de spits, bereikbaarheid uithoeken USP)
4) Meer en betere voetpaden		
5) Beter of meer fietsenstallingen	1x rood	Is er voldoende, locatie afhankelijk dat wel.
6) Iets anders, ...		